

## Prüfset Messen-Testen-Prüfen gem. DIN EN ISO 9934

mit KD 420 zur Messung des Tageslichts (Weißlichtanteil) und zur Messung der UV/A/B/C Strahlung und KD 400 Tangentialfeldstärkenmessgerät

Im Tragekoffer aus Kunststoff mit folgendem Inhalt:

- Feldstärken-Messgerät "KD 400" inkl. Kalibriernormal
- Digitales Kombi-Messgerät "KD 420" für die Beleuchtungs- (LUX) und Bestrahlungsstärkemessung (UV) nach DIN EN ISO 9934-2,
- mit Messkopf UV/VIS
- Testkörper nach Prof. Berthold
- Vergleichskörper 1 nach DIN EN ISO 9934-2
- ASTM-Birne komplett mit Ständer
- Magnetoskop



Bestell-Nr.: 1400143



**Feldstärken-Messgerät KD 400 inklusive Tangential-Feldsonde und Tragekoffer.** Das Gerät dient zur Ausmessung des Effektivwertes von Gleich- und Wechselfeldern, Mischformen können in ihren Gleich- und Wechselfeldanteil zerlegt werden.

Feldstärke-Messbereich: 0 - 400 A/cm

Bestell Nr.: 1400130, 1400129



**KD 420 zur Messung des Tageslichts (Weißlichtanteil) und zur Messung der UV/A/B/C Strahlung.** Komplett mit Sensorkopf

Bestell Nr.: 1400200, 1400201



**Magnetoskop**

Das Gerät dient zur Messung der Restfeldstärke.

Restfeldstärke-Messbereich: 0 – (+)20 Gauß  
0 – (-)20 Gauß

Bestell Nr.: 1400104



**ASTM-Birne mit Ständer**

Zur Überprüfung der Konzentration von (neuangesetzten)

Prüfmittelsuspensionen. Sedimentationsglas mit feiner Skalierung

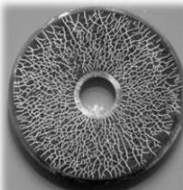
Bestell Nr.: 1400103



**Testkörper nach Prof. Berthold**

Das Gerät dient zur Bestimmung der Feldrichtung und zum Fehlernachweis.

Bestell Nr.: 1400101



**Vergleichskörper 1**

Mit Vergleichsfoto und Hersteller-Zertifikat zur Kontrolle der Anzeigefähigkeit des Prüfmittels.

Gemäß DIN EN ISO 9934-2

Bestell Nr.: 1400102